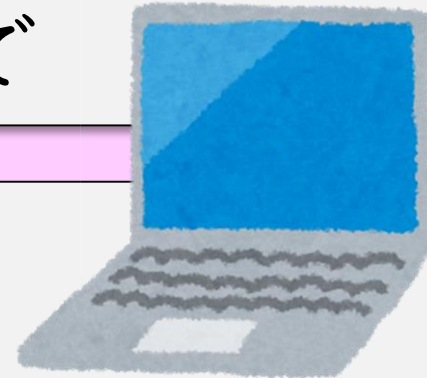
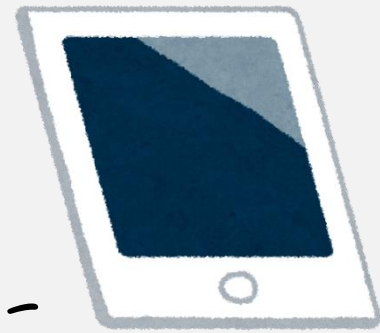


「学習者用コンテンツ」の活用による個別最適な学びの充実

「学習者用コンテンツ」の活用例

【コンテンツの活用場面】

- A 朝の活動や家庭学習で
- B 習熟度別少人数授業等で
- C 単元末テストや定期考査後に
- D 不登校(傾向)や保健室登校の児童生徒への個別指導等で



【活用できるコンテンツ】

① 動画コンテンツ

Step to the Future
小5 ①/⑦
(60×2.4の式になるわけと計算のしかた)
10分の学び(10min. study)
福岡県教育委員会

Step to the Future
MENTAL ENGLISH FUKUOKA
中学2年生
②不定詞
「暇なときに何がしたいかについて伝え合おう」
福岡県教育委員会

② CBT問題

Q1
[1] 次の(1)～(4)にあてはまる数を答えなさい。
 $9 \times 8 - (12 + 2 \times 4)$
= (1) - (12 + (2))
= (1) - (3)
= (4)
(1) _____
(2) _____
(3) _____
(4) _____

フォローアップ問題【小5算数】		7件
▶ 講座_小4算_標準02_わり算	受験済	
▶ 講座_小4算_標準05_折れ線グラフ	受験済	
▶ 講座_小4算_標準09_わり算の筆算	受験済	
▶ 講座_小4算_標準10_垂直・平行と四角形	受験済	
▶ 講座_小4算_標準11_小数、分数	受験済	
▶ 講座_小4算_標準12_面積	受験済	
▶ 講座_小3算_標準05_表とグラフ	受験済	
フォローアップ問題【中1国語】		3件
▶ 講座_小6国_標準01_物語の読み取り①	受験済	
▶ 講座_小6国_標準06_言葉のきまり①	受験済	
▶ 講座_小5国_標準06_言葉のきまり①	受験済	

※ 活用できるコンテンツの一覧を裏面に掲載

個別最適な学びを充実させるポイント

【取組前】

児童生徒が自身の**課題を把握**したり、課題にあった**目標を設定**したりできるようにしましょう。

ミスをなくして、正確に計算できるようにになりたいな。



テスト結果から、語彙力に課題があることが分かったよ。

【取組中】

この動画を見て、もう一度計算方法を確認してごらん。



その問題が解けたら、次は〇〇の問題に挑戦すると、より力がつきますよ。



各自の取組が**目標達成**や**課題解決**に向かうよう支援します。

【取組後】

児童生徒が**努力や成長**を自覚し、**新たな挑戦への意欲**を高めることができるようにしましょう。



繰り返し努力したから、計算が速く正確になりましたね。

次は、小数の計算にも取り組みたいな。



福岡県教育委員会が提供する「学習者用コンテンツ」一覧

コンテンツ名	教科・対象学年等	主な内容	アクセス方法
学習診断シート 「未来への一歩(CBT版)」	小学校3年:算数 小学校4年:算数 小学校5年:算数 小学校6年:算数 中学校1年:数学 中学校2年:数学 中学校3年:数学	単元で学習する問題を難易度別に配列しています。 繰り返し活用することで、知識・技能の定着を図ることができます。	○義務教育課から市町村(学校組合)教育委員会を通じて各学校へ提供した二次元コードまたはURLを、各学校が決定した方法で児童生徒に提供します。
Step to the Future 動画コンテンツ「算数・数学」編 ～10分の学び(テンスタ)～	小学校5年:算数 小学校6年:算数 中学校1年:数学 中学校2年:数学 中学校3年:数学	算数・数学科で1単位時間の授業で学習する内容を10分程度にまとめた動画です。 効率的に学習内容を理解させることができます。	○「義務教育課各種資料のページ」にある児童生徒配付用資料に記載された二次元コードまたはURLからアクセスします。
Step to the Future 動画コンテンツ「外国語」編 ～Mentai English Fukuoka～	中学校1年:外国語 中学校2年:外国語 中学校3年:外国語	外国語科で1単位時間の授業で学習する内容を10分程度にまとめた動画です。 効率的に学習内容を理解させることができます。	※You Tubeで「福岡県学習支援動画チャンネル」のワードで検索することもできます。
令和5年度福岡県学力調査 フォローアップCBT問題	小学校4年:国語、算数 小学校6年:国語、算数 中学校1年:国語、数学	令和5年度の福岡県学力調査で明らかになった各個人の定着が不十分な学習内容を補うための問題です。	○児童生徒は、令和5年度福岡県学力調査結果提供時に配付された資料「福岡県学力調査CBT問題の取り組み方」に記載された二次元コードまたはURLに個別にアクセスします。
令和5年度福岡県学力調査 チャレンジCBT問題	小学校5年:国語、算数 中学校1年:国語、数学 中学校2年:国語、数学	令和5年度の福岡県学力調査を実施した児童生徒が、当該学年で学習する内容を、予習・復習することができる問題です。	※教師は、学校用に配付された同資料からアクセスします。